

Anhang 3: Tabelle und Abbildungen *

Tabelle 1. Übersichtstabelle Begehungsdaten und nachgewiesenen Zieselvorkommen im Überblick. k. A. bedeutet, dass keine Angaben vorliegen.

	Begehungsdatum	Fläche [ha]	Letztes Vorkommen	Quelle	Aktuelle Dichte
22. Bezirk Donaustadt					
Blumengärten Hirschstetten	17.5.2015	12	2015	Aktuell	7.67 Baue/ha
Umgebung	16.5.2015	59	k. A.	k. A.	Keine Baue
21. Bezirk Floridsdorf					
Polizeidiensthundeeinheit	21.5.2015	2	um 2009	Pers. Mitteilung, Polizist	1 Bau
Scheydgasse	14.5.2015	0.6	k. A.	k. A.	keine baue
ISI-Gelände	9.6.2015	0.5	um 2010	Pers. Mitteilung, Mitarbeiter	keine Baue
Feuerwehr-Rettungshunde-Übungsgelände	14.5.2015	1	k. A.	k. A.	keine Baue
Marchfeldkanal beim ISI Gelände	9.6.2015	2	k. A.	k. A.	keine Baue
Schnellbahnstation Wien-Strebersdorf, Umgebung	14.5.2015	2.6	k. A.	k. A.	keine Baue
KPH	3.7.2015	6	um 2009	Pers. Mitteilung, Sekretariat	keine Baue
Kellergasse	5.6.2015	4	k. A.	k. A.	keine Baue
BOKU Gelände	12.6.2015	10.5	2015	Aktuell	7.18 Bauen/ha
Marchfeldkanal beim BOKU Gelände	9.6.2015	3	k. A.	k. A.	keine Baue

*(Quelle: K. Spreitzer, C. Nebel & B. Herzig-Straschil, 2015: Verbreitung des Ziesels (*Spermophilus citellus*) 2015 in Wien – Teil 2, Kleinvorkommen - Aktualisierung der Erhebungen von 2005

Tabelle 2. Auflistung der Dokumentationspunkte bei denen keine Baue gefunden wurden. Die Nummerierung entspricht den Punkten der Abbildungen 1 bis 5.

Punkt	Ort	Habitat
1	An der Neurisse, 22. Bezirk	Frei zugängliche, gemähte Wiese
2	Wohneinheit der Pirquetgasse	Typische Wiese für dieses Areal, Wiesen teilweise nicht gemäht, für Hunde und Menschen frei zugänglich
3	An der Neurisse, 22. Bezirk	Bewirtschaftete Fläche
4	Ecke Quadenstraße/Berresgasse, 22. Bezirk	Bewirtschaftete Flächen (u.a. Brachen), Wiesen nicht gemäht
5	Quadenstraße, 22. Bezirk	Kindergarten
6	Grete-Zimmer-Gasse	Bewirtschaftete Fläche (u.a. Brachen, Getreide- und Mangold/Spinatfeld), ungemähte Wiesen
7	Scheydgasse, 21. Bezirk	Frei zugängliche Wiese, nicht gemäht
8	Hofherr-Schranz-Gasse, 21. Bezirk	Frei zugängliche Wiese, nicht gemäht
9	Umgebung Schnellbahnstation Wien-Strebersdorf, 21. Bezirk	Frei zugängliche Wiese, gemäht
10, 12	Marchfeldkanal, 21. Bezirk	Stark verbuscht, teilweise bewaldet.
11	Kaingasse, 21. Bezirk	Wiese
13	Südlich der Sowinetzgasse	Luzernfeld mit Strohunterstreuung



Abbildung 1 zeigt das Untersuchungsgebiet im 22. Gemeindebezirk, dieses umfasst die *Blumengärten Hirschstetten* (rot) und deren Umgebung (gelb). Die Punkte 1 bis 6 sind Dokumentationspunkte, die die Vegetation und Nutzungsfläche zeigen und sind im Anhang (Tab. 2) zu finden. Jeder blaue Punkt zeigt einen Zieselbau. Der grüne Pfeil weist auf einen unbewohnten Bau hin, der sich auf einer Hundewiese befindet. Kartenmaterial Copyright © Google Earth 2014.

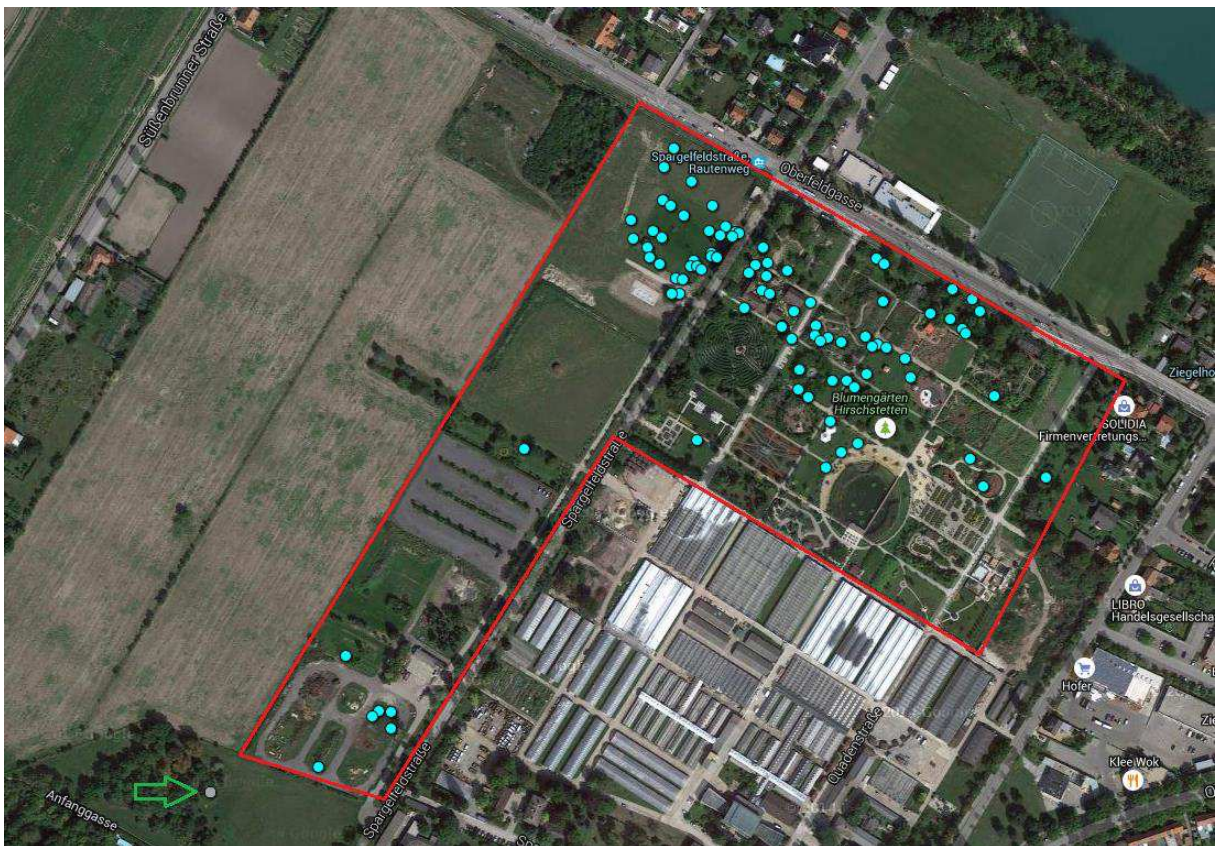


Abbildung 2 zeigt nur das Gelände der *Blumengärten Hirschstetten* im Detail. Jeder blaue Punkt zeigt einen Zieselbau. Der grüne Pfeil weist auf einen unbewohnten Bau hin, der sich auf einer Hundewiese befindet. Kartenmaterial Copyright © Google Earth 2014.



Abbildung 3 zeigt eine ausgewählte Zieselfläche am Areal der *Blumengärten Hirschstetten* am 17. Mai 2015 und am 25. August 2015. Jeder blaue Punkt zeigt einen Zieselbau. Kartenmaterial Copyright © Google Earth 2014.

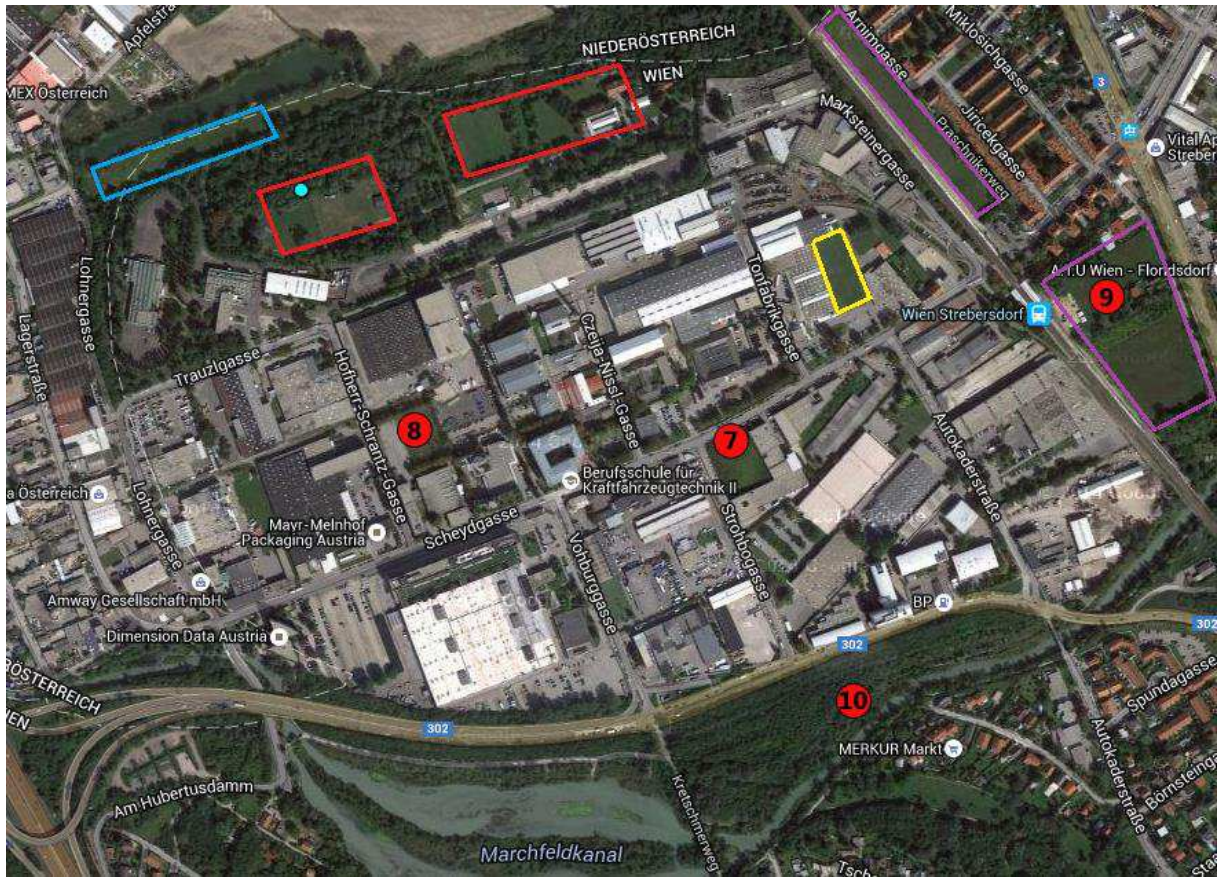


Abbildung 4 zeigt das Untersuchungsgebiet im 21. Gemeindebezirk und umfasst das Gelände der *Polizeidiensthundeeinheit* (rot), *Scheydgasse*, *ISI-Gelände* (gelb), *Feuerwehr-Rettungshunde-Übungsgelände* (blau), *Marchfeldkanal*, *Schnellbahnstation Wien-Strebersdorf* (violett) und Umgebung. Der blaue Punkt zeigt den einzigen gefundenen Zieselbau, die roten Punkte markieren spezielle Dokumentationsspunkte (siehe Anhang, Tabelle 2, Punkte 7-10). Kartenmaterial Copyright © Google Earth 2014.

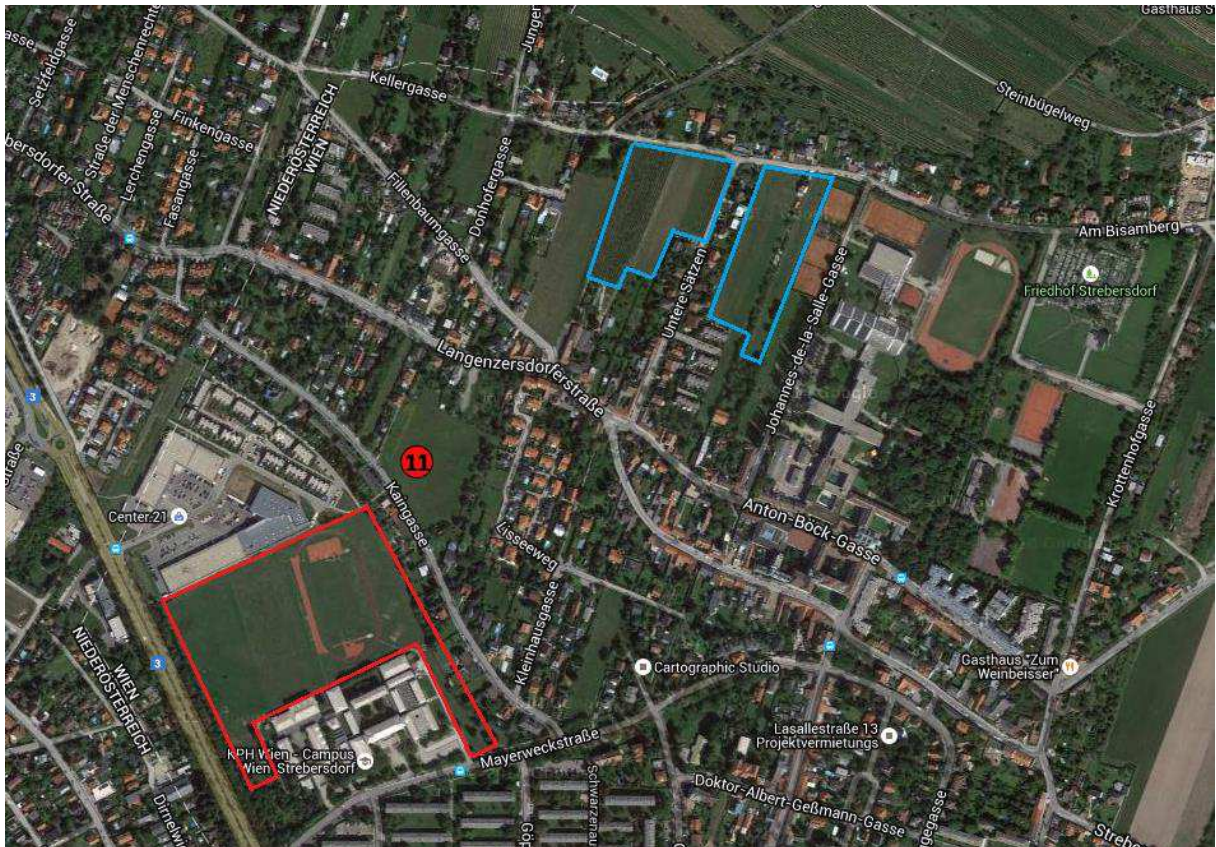


Abbildung 5 zeigt das Untersuchungsgebiet im 21. Gemeindebezirk und umfasst das untersuchte Gelände der KPH (rot) und zwei weitere Vorkommen um die Kellergasse (blau). Punkt 11 (Anhang, Tab. 2) ist eine zusätzlich kontrollierte Wiese. Es wurden keine bewohnten Baue gefunden. Kartenmaterial Copyright © Google Earth 2014.

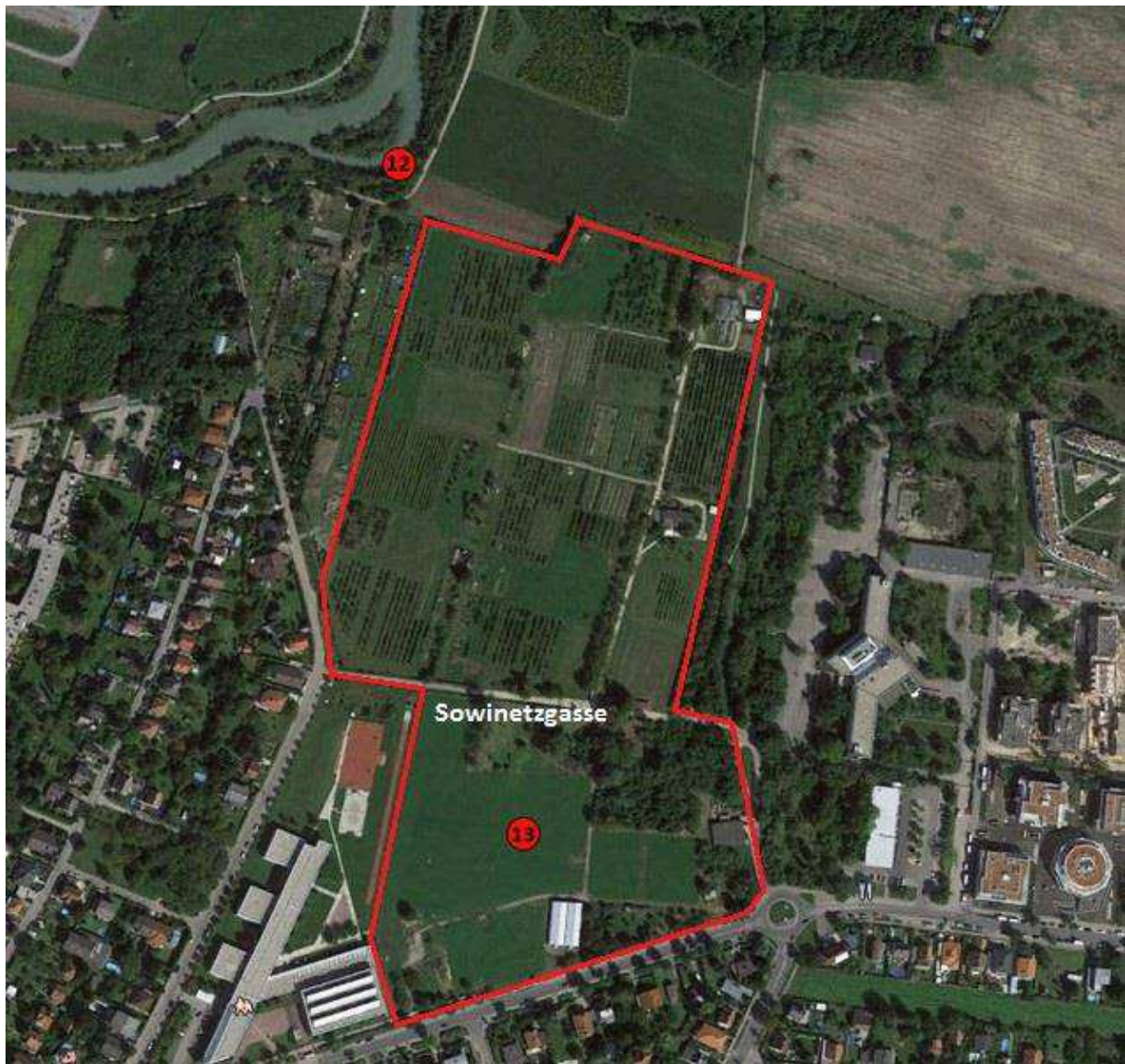


Abbildung 6 umfasst das gesamte Gelände der *BOKU* (rote Linie). Auf dem Gelände südlich der *Sowinetzgasse* wurden keine Baue gefunden. Die Punkte 12 und 13 sind zusätzliche Dokumentationspunkte (Anhang, Tab. 2) Kartenmaterial Copyright © Google Earth 2014.



Abbildung 7 zeigt ein Untersuchungsgebiet im 21. Gemeindebezirk und umfasst das nördliche Gelände der *BOKU* im Detail. Jeder blaue Punkt zeigt einen Zieselbau. Kartenmaterial Copyright © Google Earth 2014.