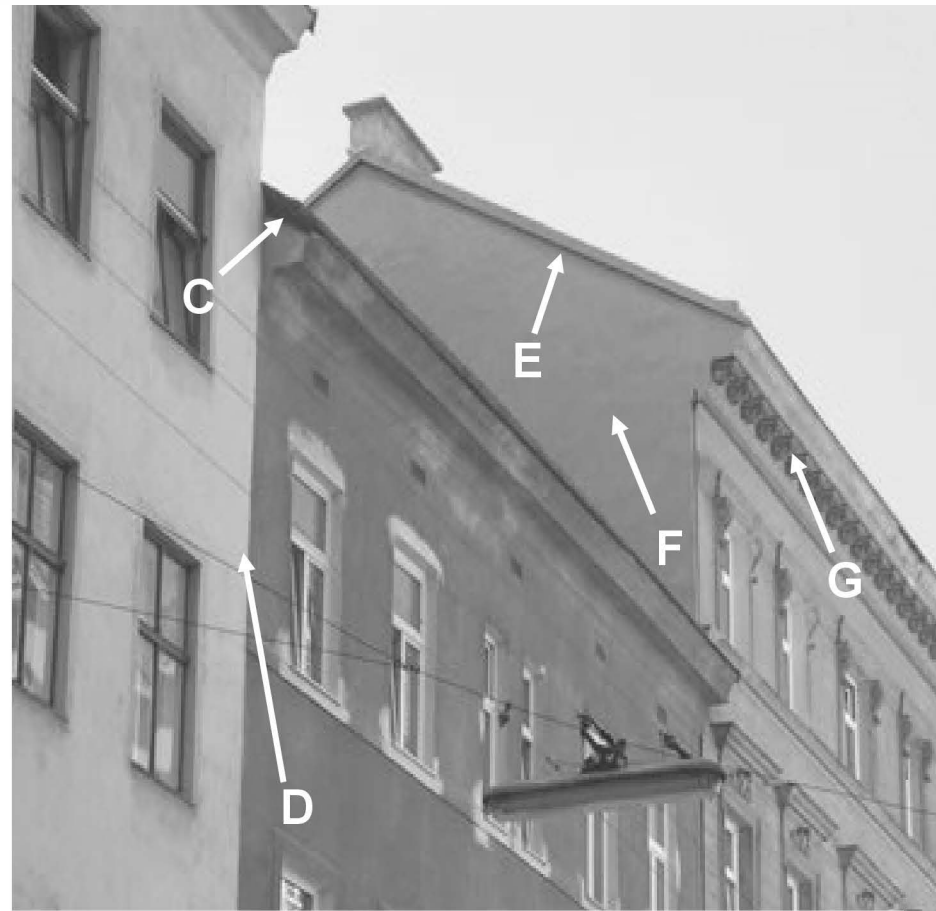


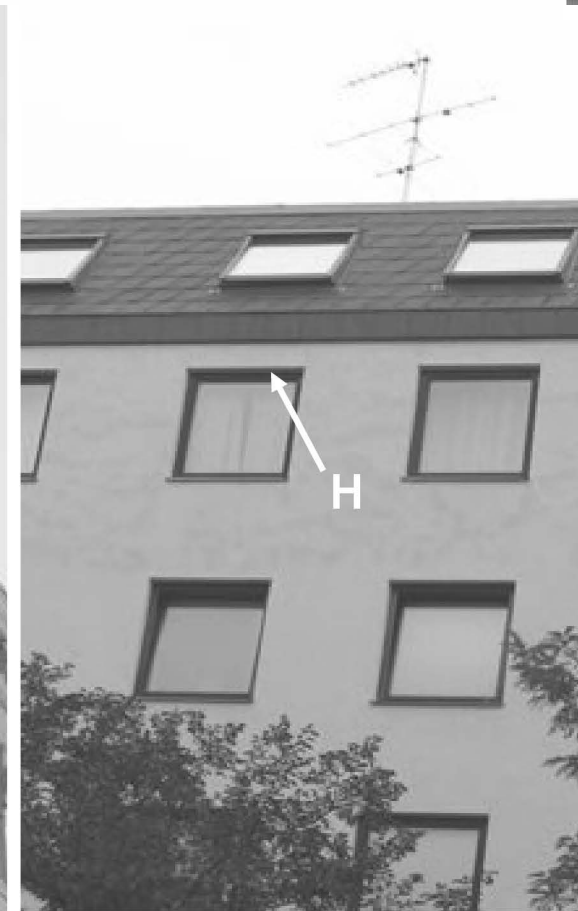
Übersicht über mögliche Mauersegler-Brutplätze



- A) Dachrinne oder Traufenblech
- B) Dachziegel



- C) Seitenblech
- D) Haus-Zwischenspalt
- E) Giebelblech
- F) Löcher in Mauer oder Wärmedämmung
- G) Zierkonsole/Stuckelement



- H) Jalousie-Kasten

Ohne Abbildung:

- Nistkasten
- Sonstige